

脳腫瘍全国集計調査オンライン登録について

2021年1月

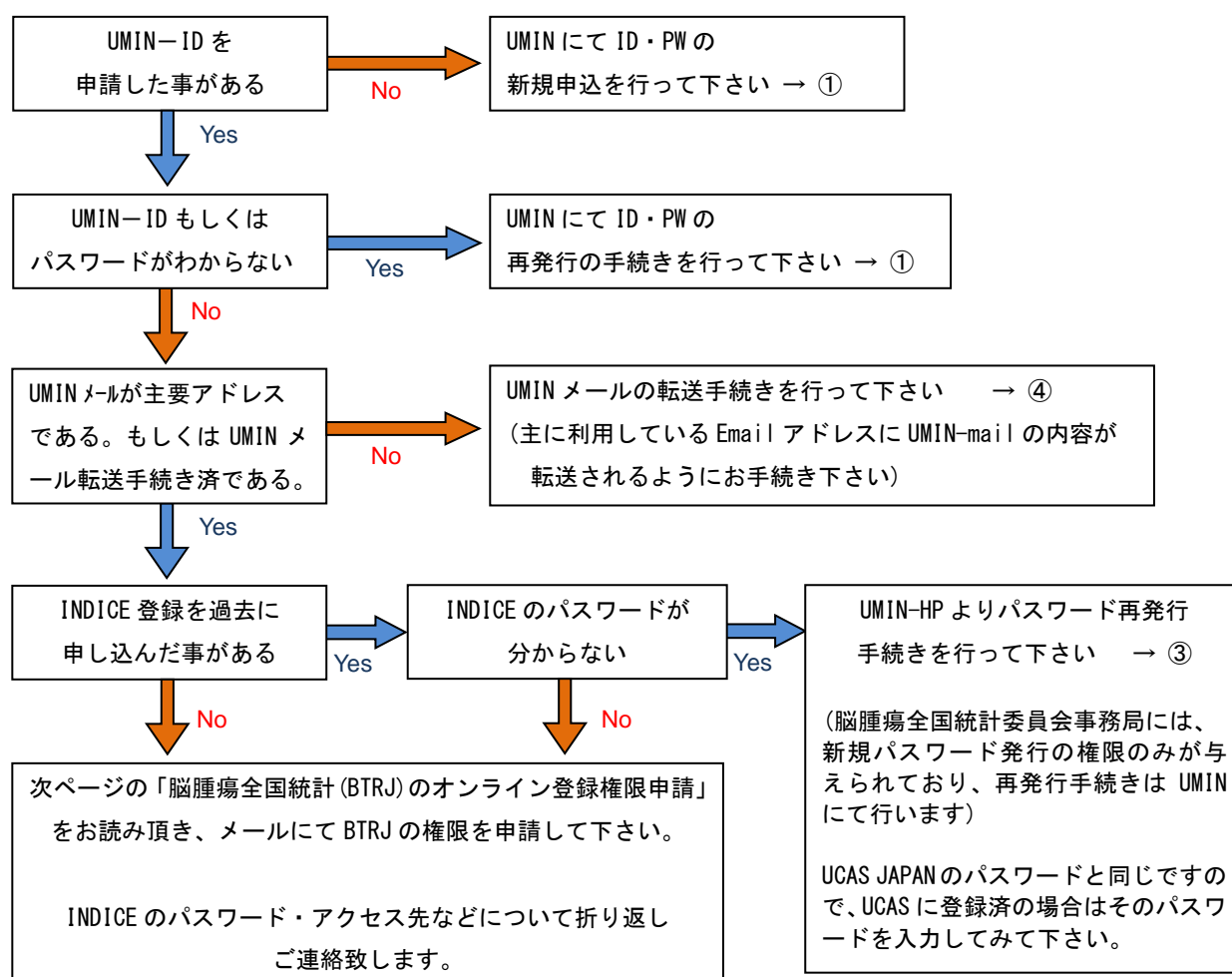
脳腫瘍全国統計委員会では、40年以上にわたって脳腫瘍調査用紙を利用した症例登録をお願いし、データを集積・解析してまいりましたが、2009年より脳腫瘍全国集計調査は UMIN/INDICE のシステムを用いたオンライン登録となりました。

国内の脳腫瘍に関する貴重なデータ作成のためご協力をお願い致します。下記に要件ごとの問合せ先および申込み手順を記載致しましたのでご参照の上、お申込み頂けますようお願い申し上げます。

なお、本登録は日本脳神経外科学会学術委員会の事業の一環として行われております。

- 登録・HPの閲覧には、UMIN/INDICEの二つのID/PWが必要です。
- 2009年以降に治療を開始した全ての症例を登録します。
(治療開始5年後の生存データの算出のために、治療から5年経過、または死亡した場合には確定入力をお願いいたします)
- 登録した症例は、HPにあるファイルメーカーファイルを用いて施設内のDBとして活用できます。
- 施設異動やUMIN以外の転送アドレスを変更した時には、UMINメール転送設定を変更下さい。

INDICE パスワード申請の流れ (図内の番号：次ページ表「お問合せ一覧」内の番号参照)



BTRJ 症例入力時のパスワードは、NCD等と共有のINDICEパスワードを使用致します。

しかしながら、UMINサーバ内の「BTRJメンバーリスト」にIDの登録がなければ、BTRJ症例登録HPへのアクセス件が付与されていないとのことです。INDICEのパスワードがある場合でも登録申請をお願い致します。

